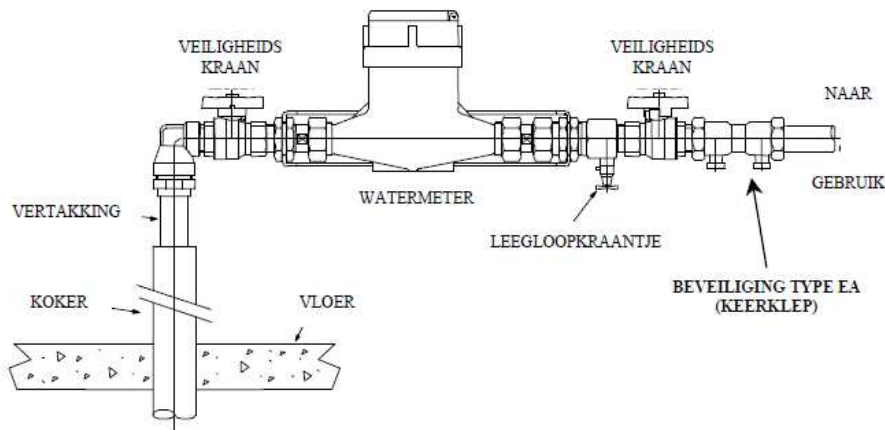


Voorschriften betreffende de verbinding tussen de aansluiting en de binneninstallatie

(art. 5 van de Technische Voorschriften van Belgaqua)

- Een beveiliging type EA (ook controleerbare terugslagklep of keerklep genoemd) moet onmiddellijk afwaarts van de meter-montage en opwaarts van het eerste tappunt geplaatst worden.

Schema voor de installatie van een beveiliging type EA :



- De eventuele plaatsing van een waterbehandelingsstoelstel mag alleen afwaarts van een beveiliging type EA verwezenlijkt worden.
- Het eventueel door de klant behandelde drinkwater dient te blijven voldoen aan de wettelijke parameters en, in geval van gebruik van additieven, moeten die voldoen aan LD 50 > 200 mg/kg lichaamsgewicht (zie veiligheidsblad van het product, punt 11 : "Toxicologische informatie").
- Alle afvoerleidingen aangesloten op het drinkwatercircuit moeten een zichtbare onderbreking van minimum 2 cm hebben.

Hier is, als voorbeeld, een schema, genomen in de Technische Voorschriften van Belgaqua, voor de installatie van een waterverzachter:

Huishoudelijke waterverzachters (fig. 16) moeten worden voorzien van een controleerbare keerklep type A (EA).

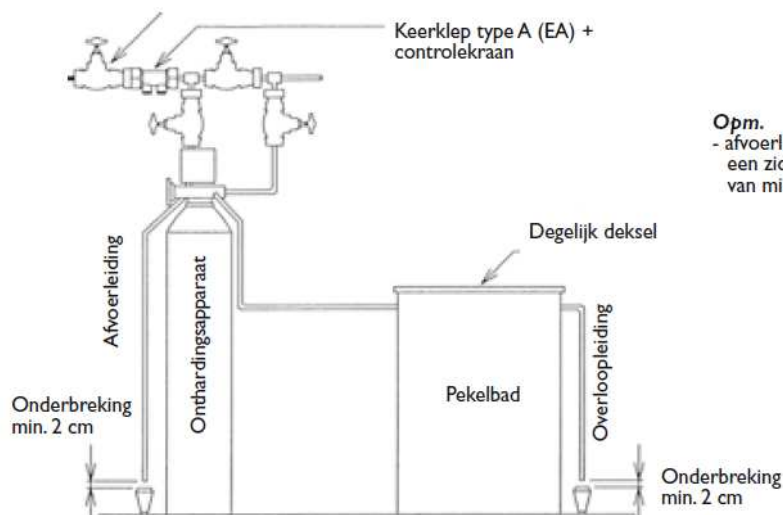


Fig. 16

Opm.
- afvoerleidingen moeten een zichtbare onderbreking van minimum 2 cm hebben